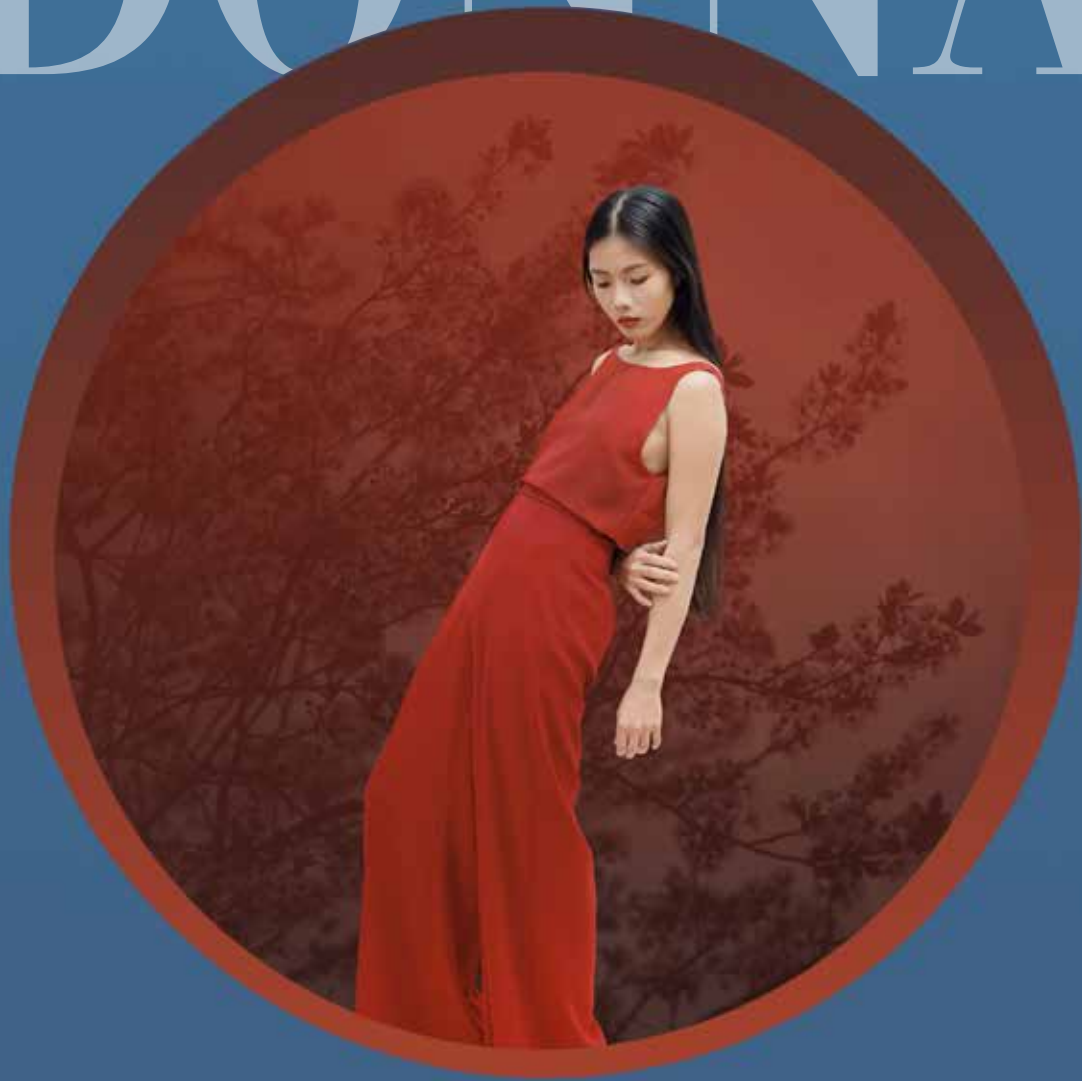


# ANELLO

LOVE IS THE PERFECT DEFINITION OF BEAUTY. TOGETHER FOREVER.

# DONNA



# GESSI

THE PRIVATE WELLNESS COMPANY

UN SEGNO  
DI AMORE È  
UNA BELLEZZA  
PERFETTA.  
UNITI PER  
SEMPRE.



**A N E L L O**

LOVE IS THE PERFECT DEFINITION OF BEAUTY. TOGETHER FOREVER.

# INDEX



## 08

### Basin Mixer

Anello, functional and ergonomic thanks to its shape, catches the eye and furnishes with elegance and discretion.

Anello, funzionale ed ergonomico grazie alla sua forma, cattura lo sguardo e arreda con eleganza e discrezione.

## 04

### Intro

A pure figure, a circular physiognomy, a stylistic innovation that testifies to a physical and emotional bond.

Una figura pura, la fisionomia circolare, un'innovazione stilistica che testimonia un legame fisico ed emotivo.



## 36

### Two holes Basin Mixer

A tribute to the attention to detail, a slender and supple body, in this version Anello can be admired in Chrome finishing.

Un elogio alla cura dei dettagli, un corpo slanciato e flessuoso, in questa versione possiamo ammirare Anello nella finitura Chrome.



## 22

### Tall Basin Mixer

The luxurious, tubular and high bodies add style and a contemporary layout as well as being equipped with the latest technologies in order to offer excellent control.

I corpi lussuosi, tubolari e alti, aggiungono stile ed un layout contemporaneo oltre ad essere dotati delle più recenti tecnologie per offrire un controllo eccellente.



## 64

### Ceiling mounted Spout

Black, as a symbol of charm, sensuality and refinement is also a trend setter in fashion.

Il nero, simbolo di fascino, sensualità, e raffinatezza, è trend setter anche nella moda.



## 50

### Wall mounted Basin Mixer

Anello wears an antique brass finishing : antique brass that adds a touch of authenticity while elegantly highlights and enhances the silhouette of the design.

Anello si veste della finitura antique brass, l'ottone antico che aggiunge un tocco di autenticità mentre evidenzia ed esalta con eleganza la silhouette del design.



## 78

### Product list



# THE POETRY OF A FORM SYMBOLIZING A PROMISE

La poesia di una forma che simboleggia una promessa

A pure figure, a circular physiognomy, a stylistic innovation that testifies to a physical and emotional bond. The bathroom is a place to relax after a stressful day or to spend some time before leaving the house. Regeneration, transformation, make-up, for a woman the bathroom is a bond of belonging and complicity, a space that favors the encounter between body and mind, where the emotional and spiritual spheres dialogue. The new Gessi Anello collection has a feminine soul and speaks of harmony, love and fidelity, drawing inspiration from the shape of the circle which is a symbol of perfection, infinity, eternity. Unique in its shape, it is characterized by a curved and slender body. For the way it adorns, illuminates, gives character and beauty, the female accessory par excellence is the jewel. There is no woman who does not appreciate the company of this extraordinary ornamental element. Symbol of power, magic amulet, pure vanity vehicle or precious gift, the ornamental object follows the evolution of civilizations. Since ancient times, the jewel is a representation of the person and his life; and it is, a memory of important events as well as decoration, not infrequently transmitted to subsequent generations to witness and commemorate their time beyond inspiration.

Una figura pura, la fisionomia circolare, un'innovazione stilistica che testimonia un legame fisico ed emotivo. La stanza bagno è un luogo dove rilassarsi dopo una giornata stressante o dove dedicarsi del tempo prima di uscire di casa. Rigenerazione, trasformazione, make-up, per una donna il bagno è un legame di appartenenza e complicità, uno spazio che favorisce l'incontro tra corpo e mente, dove far dialogare la sfera emotiva e la sfera spirituale. La nuova collezione Anello di Gessi ha un'anima femminile e parla di armonia, amore e fedeltà traendo ispirazione dalla forma del cerchio, simbolo di perfezione, infinito, eternità. Unico per la sua forma, è caratterizzato da un corpo curvilineo e slanciato. Per il modo in cui adorna, illumina, dona carattere e bellezza l'accessorio femminile per eccellenza è il gioiello. Non c'è donna che non apprezzi la compagnia di questo straordinario elemento ornamentale. Simbolo di potere, amuleto magico, puro veicolo di vanità o dono prezioso, l'oggetto ornamentale segue l'evoluzione delle civiltà. Fin dall'antichità, il gioiello è rappresentazione della persona e della sua vita; ed è, oltre che decorazione, memoria di eventi importanti, non di rado trasmessa alle generazioni successive per testimoniare e commemorare oltre l'ispirazione il proprio tempo.

# ANELLO IS DESIGNED AS A JEWEL OF “HAUTE” GOLDSMITH

Anello è progettato come un gioiello di alta oreficeria

A jewel lasts longer than a dress and, in addition to being a symbol of a bond, is a sculpture able to merge design, art and fashion in a single “object” that becomes a symbol of prestige. Anello is a jewel, something precious that plays on the customization of the decoration and on the alternation of solids and voids, making it elegant, current and at the same time suitable for any stylistic solution. Harmony and gestures at the first touch, Anello gives grace and elegance to everyday life for a feminine lines total look, a game of geometric and sinuous volumes. The collection has numerous water supply variants and each bathroom accessory is coordinated accordingly. Anello presents unusual finishes and patterns enhancing the design, considered also as an alternative to metal surfaces that we are used to seeing in the field of design. Anello offers the opportunity to create innovative looks thanks to the unprecedented finishes proposed, playing with fashion just like a woman. The Collection incorporates numerous variables that are variously modular and coordinated. Sophisticated and concrete, the new Anello collection by Gessi interprets a contemporary, intense woman aware of her own charm that conquers the scene thanks to the softness of its volumes.

Un gioiello dura più di un vestito e oltre ad essere simbolo di un vincolo è una scultura, capace di fondere design, arte e moda in un unico “oggetto” che, diventa simbolo di prestigio. Anello è un gioiello, qualcosa di prezioso che gioca sulla personalizzazione del decoro e sull’alternanza di pieni e vuoti che lo rendono elegante e attuale e al contempo adatto ad ogni soluzione stilistica. Armonia e gestualità, al primo tocco, Anello, conferisce grazia ed eleganza al quotidiano per un total look dalle linee femminili, un gioco di volumi geometrici e sinuosi. La collezione possiede numerose varianti di erogazione dell’acqua e ogni accessorio del bagno è coordinato riportando le caratteristiche lavorazioni. Anello presenta inedite finiture e motivi che ne esaltano il design e costituiscono un’alternativa alle superfici metalliche che siamo abituati a vedere nel campo del design. Anello offre la possibilità di realizzare look innovativi anche grazie alle inedite finiture proposte, giocando con la moda proprio come una donna. La Collezione incorpora numerose variabili differientemente componibili e coordinabili. Sofisticata e concreta, la nuova collezione Anello di Gessi interpreta una donna contemporanea intensa e consapevole del proprio fascino che grazie alla morbidezza dei volumi conquista la scena.





**ANELLO,  
FUNCTIONAL  
AND ERGONOMIC  
THANKS TO ITS  
SHAPE, CATCHES  
THE EYE AND  
FURNISHES WITH  
ELEGANCE AND  
DISCRETION**

Anello, funzionale ed ergonomico grazie alla sua forma, cattura lo sguardo e arreda con eleganza e discrezione

In this version, Anello is presented in the warm bronze finishing : prestigious, precious and elegant, to show off in attracting attention as a not underestimated temptation.

In questa versione Anello è proposto nella finitura warm bronze: prestigioso, prezioso ed elegante, da sfoggiare per attirare l'attenzione come una tentazione da non sottovalutare.





The bronze color gives light and refers to the nuances of nature in order to transform a design item into something much more luxurious. Through PVD technology, bronze is a highly resistant finishing that acquires further value, thanks to the combination of a circular and refined shape of a ring.

Tradition and modernity, soft lights, fabrics with warm tones and dividing panels with warm shades involve the viewer in a peaceful and comfortable atmosphere. From lacquered furniture, or in prestigious lineages, to rich warps, the bathroom becomes a place to find harmony and balance, an intimate refuge where you can rediscover the pleasure of the self-ritual and the passing of time.

Il color bronzo, dona luce e rimanda alle sfumature della natura per trasformare un oggetto di design in qualcosa di molto più lussuoso. Attraverso la tecnologia PVD, il bronzo è una finitura altamente resistente che, in abbinamento alla forma circolare e raffinata di Anello, acquista ulteriore pregio.

Tradizione e contemporaneità, luci soffuse, tessuti dalle calde tonalità e pannelli divisorii dalle calde sfumature accolgono lo spettatore in un'atmosfera pacata e confortevole. Dai mobili laccati, o in prestigiosi lignaggi, ai ricchi orditi, la sala da bagno diviene un luogo dove ritrovare armonia ed equilibrio, un rifugio intimo dove riscoprire il piacere del rituale del sé e dello scorrere del tempo.

**63302 #726**

Basin mixer without waste - Detail

Miscelatore lavabo senza scarico - Dettaglio





63302#726  
Basin mixer, without waste  
Miscelatore lavabo senza scarico







**63452** Ceiling-mounted adjustable showerhead / Soffione a soffitto orientabile

**63721** Wall-mounted robe hook / Appendino a parete

**63482** Magnetic Sliding rail with hose and water outlet / Asta saliscendi magnetica con presa acqua

**54073\_63380** Wall-mounted mixer two-way, automatic bath/shower diverter / Miscelatore a parete 2 vie con deviatore automatico bagno/doccia



# COPPER

tall basin mixer



## STYLE AND A CONTEMPORARY LAYOUT

Uno stile ed un layout  
contemporaneo

In this Anello version, the luxurious, tubular and high bodies add style and a contemporary layout as well as being equipped with the latest technologies in order to offer excellent control. Luxurious and harmonizing with other materials, the Copper finishing, is decidedly refined, current and refined, reminiscent of a material used since ancient times for the interior. Copper has also recently made a comeback as a fashionable finish both in the glossy or matt version.

In questa versione di Anello, i corpi lussuosi, tubolari e alti, aggiungono stile ed un layout contemporaneo oltre ad essere dotati delle più recenti tecnologie per offrire un controllo eccellente. Armonizzante con gli altri materiali e lussuoso, la finitura Rame selezionata per questo ambiente, è decisamente ricercata, attuale e raffinata, richiamando un materiale utilizzato fin dall'antichità per gli interni è tornato di recente prepotentemente di moda, sia nella versione lucida che opaca.





Thanks to advanced manufacturing processes, these innovative finishings are characterized by a unique mechanical strength and exceptional brightness and ensure that the purity of the finish is maintained for its entire duration, obtaining excellent corrosion and abrasion hardening. Settings are cozy, designed as living spaces telling of travels in a game of furnishings and create a balance between earth-inspired delicate tones and rough furniture. A complete collection full of quotations, soft lines, sinuous and refined combinations.

Queste finiture innovative, grazie ad avanzati processi di lavorazione, sono caratterizzate da una resistenza meccanica unica e un'eccezionale luminosità e garantiscono che la purezza della finitura sia mantenuta per tutta la sua durata, ottenendo un'eccellente tempratura alla corrosione e all'abrasione. Gli ambienti sono accoglienti, pensati come spazi abitativi che raccontano di viaggi in un gioco di equilibri di arredi tra tonalità delicate e mobili grezzi ispirati alla terra. Una collezione completa ricca di citazioni, linee morbide, sinuose e raffinati accostamenti.

**63306#030**

High version basin mixer, long spout, without waste

Miscelatore Lavabo alto bocca lunga senza scarico



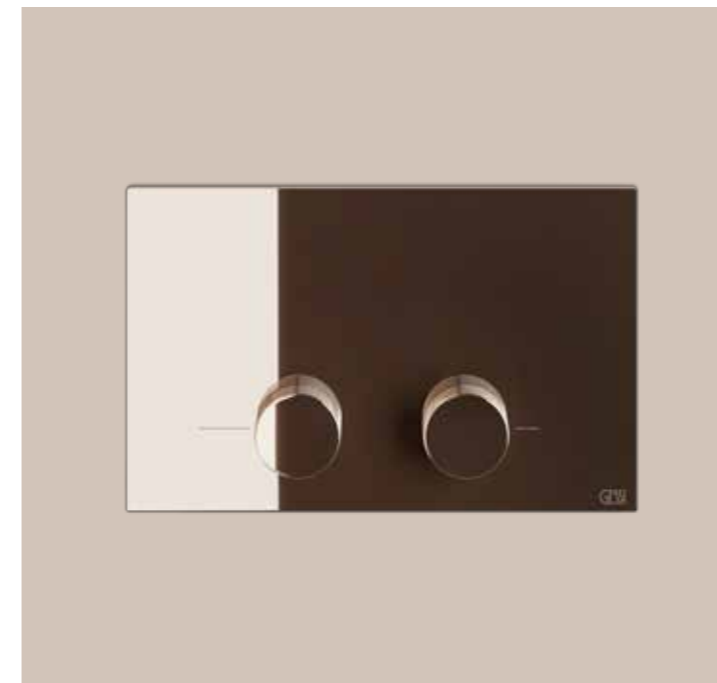
63306#708

High version basin mixer, long spout, without waste  
Miscelatore Lavabo alto bocca lunga senza scarico









**54139\_63345** Wall-mounted for shower mixer, two-way / Miscelatore Doccia a parete 2 vie

**54625** Cover plate / Placca di finitura

**63721** Wall-mounted robe hook / Appendino a parete

**63719** White wall-mounted brush holder / Porta scopino a parete bianco

**63448** Wall-mounted adjustable showerhead / Soffione a parete orientabile



VOGUE  
ITALIA

LA STORIA  
ILLUSTRATA  
DELLA RIVISTA  
DI MODA  
PIÙ FAMOSA  
AL MONDO





## A TRIBUTE TO THE ATTENTION TO DETAIL

Un elogio alla cura dei dettagli

A slender and supple body, in this version Anello can be admired in Chrome finishing. The handle ring jewel is transformed into a distinctive element, thanks to the combination of the decoration and the smooth surface of the body. Characterized by a mirror polished effect, chrome is a great timeless classic in the bathroom and guarantees versatility and unlimited creativity thanks to its purity.

Un corpo slanciato e flessuoso, in questa versione possiamo ammirare Anello nella finitura Chrome. Il gioiello ad anello della maniglia si trasforma in elemento distintivo, grazie all'abbinamento tra il decoro e la superficie liscia del corpo. Caratterizzato da un effetto lucido a specchio, il cromo è un grande classico senza tempo nella sala da bagno e garantisce versatilità e creatività illimitata grazie alla sua purezza.





The chrome finishing is obtained by covering the nickel-plated brass with multiple layers of chrome, becoming a surface resistant to wear, scratches and corrosion. Rooms shine thanks to the chrome details of the Anello collection, matching perfectly with different materials, from marble to the warm shades of wood. Material interpretations and clear lines that contribute to create a minimal elegance of living spaces, characterized by a sequence of accessories that graphically draw the walls.

Le finiture cromate, si ottengono coprendo l'ottone nichelato con più strati di cromo, trasformandosi in superficie resistente, resistente all'usura, ai graffi e alla corrosione. Gli ambienti risplendono grazie ai dettagli cromati della collezione Anello, che si abbinano perfettamente ai diversi materiali, dal marmo alle calde tonalità del legno. Interpretazioni materiche e linee nette che contribuiscono a creare un'eleganza minimale degli spazi abitativi, caratterizzati da una sequenza di accessori che disegnano graficamente le pareti.

**63315#031**  
Basin mixer, without waste  
Miscelatore Lavabo senza scarico

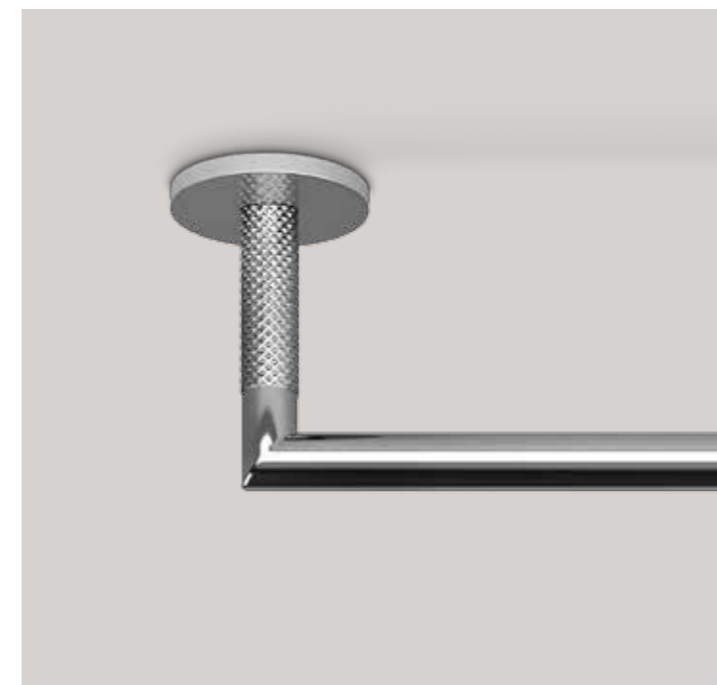


63321#031  
Medium spout basin / Bocca Lavabo medio









**46189\_63328** Freestanding bath mixer / Miscelatore Vasca da terra

**63903** 60 cm centre distance towel rail / Porta salvietta a parete 60 cm

**63582** Magnetic Sliding rail with hose and water outlet / Asta saliscendi magnetica con presa acqua

**54169\_63334** Thermostatic mixer, two-ways diverter / Miscelatore termostatico doccia a parete 2 vie





# UNIQUE AND PRECIOUS ARTIFACTS, JUST LIKE JEWELRY

Manufatti unici e preziosi,  
proprio come gioielli

Anello wears an antique brass finishing : antique brass that adds a touch of authenticity while elegantly highlights and enhances the silhouette of the design. Gold, black and brown tones reinforce and contrast the decorations, highlighting the outlines. To obtain the antique look, the process begins with the sandblasted brass, first painted in gold, then in black or brown, afterwards highly skilled craftsmen brush the surface manually, bringing to light the golden tones.

Anello si veste della finitura antique brass, l'ottone anticato che aggiunge un tocco di autenticità mentre evidenzia ed esalta con eleganza la silhouette del design. Rinforza e contrappone le decorazioni, evidenziando i contorni, nei toni oro, nero e marrone. Per ottenere l'aspetto anticato il processo inizia con l'ottone sabbato, che prima viene verniciato in oro e poi in nero o marrone, quindi artigiani altamente specializzati spazzolano manualmente la superficie, riportando alla luce i toni dorati.





Intimate and sumptuous at the same time, the rooms are transformed into a "senses path", where everything leads to an immense tranquility. Anello, is always the main character of the bathroom scene and an integral part of a global project in which the finishing is designed and sometimes customized to fit the style. A system dedicated to tradition lovers, reinterpreted through a contemporary language.

Intimi e al contempo sfarzosi, gli ambienti si trasformano in percorso per i sensi, nel quale tutto conduce ad un'immensa tranquillità. Anello, risulta sempre protagonista della scena bagno e parte integrante di un progetto globale in cui la finitura è studiata e a volte personalizzata per adattarsi allo stile. Un sistema dedicato agli amanti della tradizione, reinterpretata attraverso un linguaggio contemporaneo.

63397\_63381#713  
Wall-mounted basin mixer, short spout,  
without waste / Miscelatore Lavabo a parete  
bocca corta senza scarico

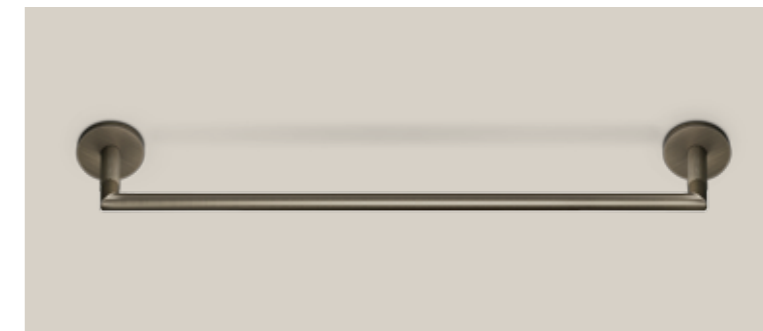
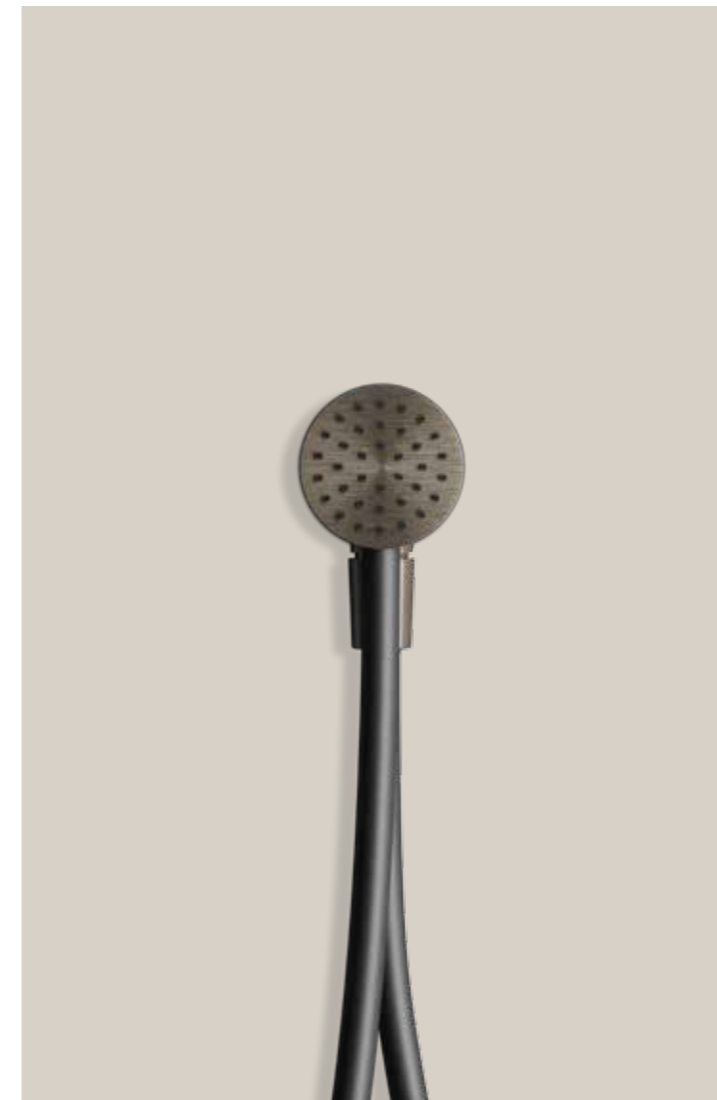


63397\_63388#713

Wall-mounted basin mixer, short spout, without waste /  
Miscelatore Lavabo a parete bocca corta senza scarico







**63099** Magnetic Shower set / Shower Set con supporto magnetico

**63001\_63002** Thermostatic mixer for three functions, with push-button on/off control / Miscelatore termostatico a tre funzioni, con pulsante on-off

**63800** 45 cm centre distance towel rail / Porta salvietta a parete 45 cm

**63708** Wall-mounted tumbler holder black / Porta bicchiere a parete nero

**63714** Wall-mounted soap dispenser holder black / Porta dispenser a parete nero





# BLACK METAL

ceiling mounted spout



**BLACK, AS  
A SYMBOL  
OF CHARM,  
SENSUALITY AND  
REFINEMENT IS  
ALSO A TREND  
SETTER IN  
FASHION**

Il nero, simbolo di fascino, sensualità, e raffinatezza, è trend setter anche nella moda

It has been chosen by the biggest divas as their emblematic style banner. Not a simple way of dressing, but a real philosophy.

Le dive più grandi lo hanno scelto come proprio standard emblematico di stile. Non un semplice modo di vestire, ma una vera filosofia.



63399#706

Ceiling-mounted spout / Bocca Lavabo a soffitto

63400#706

Separate control / Comando remoto



Compared to the most common metal surfaces, black is a surprising choice in interior design to create unusual looks. Black Metal, infinite black and glassy, is designed to add a touch of high technology to everything it rests on, with a glittering color, dark but shiny, enhancing the surfaces giving them a warm and distinct appearance. Thanks to this audacious choice, spaces are transformed into graphic and contemporary scenarios. In contrast with other metallic materials of different shades to give the bathroom precious flashes.

Nel design degli interni, il nero rappresenta una scelta sorprendente, rispetto alle superfici metalliche più comuni, per realizzare look inediti. Black Metal, nero infinito e vetroso, è progettato per aggiungere un tocco di alta tecnologia a tutto ciò su cui si posa, con una colorazione scintillante, scura ma lucida, che esalta le superfici dando loro un aspetto caldo e distinto. Gli spazi grazie a questa scelta audace, si trasformano in scenari grafici e contemporanei. In contrasto con altri materiali metallici di tonalità diverse per regalare alla stanza da bagno preziosi bagliori.

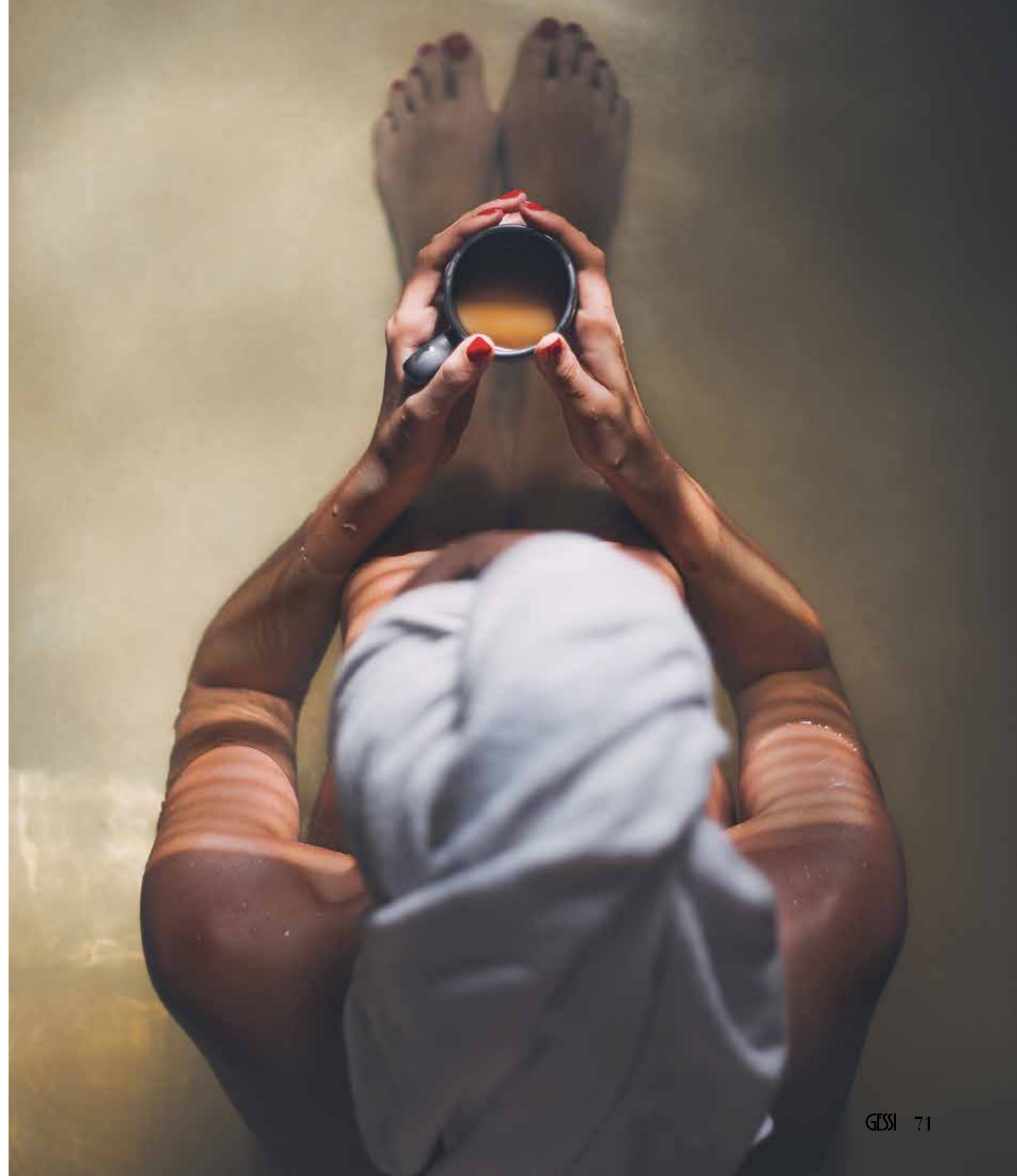
**63400#706**

Separate control / Comando remoto



63399#706  
Ceiling-mounted spout / Bocca Lavabo a soffitto

63400#706  
Separate control / Comando remoto







63329 Shower set / Set doccia

54139\_63342 Wall-mounted for bath mixer, two-way /  
Miscelatore Vasca a parete 2 vie

63809 Towel ring / Porta salvietta a parete ad anello

Flash Art

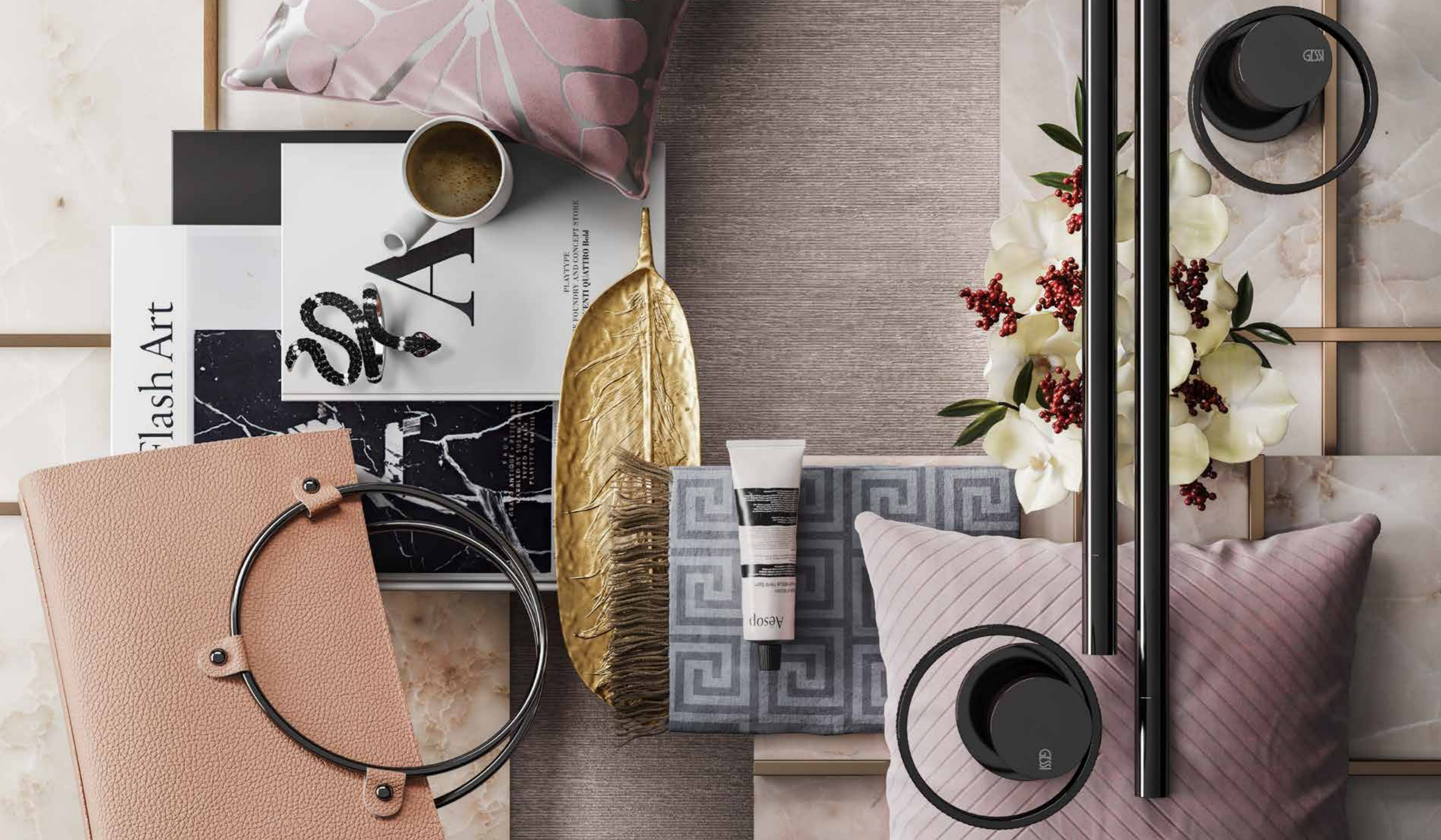
SPA

PLATTYPE  
E FOUNDRY AND CONCEPT STORE  
EXTI QUATTRO Bold

Aesop

GESSI

GESSI





# PRODUCT LIST



735  
Warm Bronze



726  
Warm Bronze Brushed



710  
Brass



727  
Brass Brushed



713  
Antique Brass



187  
Aged Bronze



030  
Copper



708  
Copper Brushed



706  
Black Metal



707  
Black Metal Brushed



149  
Finox



031  
Chrome



299  
Matte Black

# BASIN MIXERS



**63301**

Basin mixer, with waste  
/ Miscelatore lavabo con scarico

**63302** Without waste /  
senza scarico



**63303**

Basin mixer high, short spout,  
with waste / Miscelatore  
Lavabo alto bocca corta con  
scarico

**63304** Without waste /  
senza scarico



**63305**

High version basin mixer,  
long spout, with waste /  
Miscelatore Lavabo alto  
bocca lunga con scarico

**63306** Without waste /  
senza scarico



**63315**

Basin mixer, without waste  
/ Miscelatore Lavabo senza  
scarico

**63316** Tall version /  
Lavabo alto

# BASIN MIXERS



**63321**

Medium spout basin /  
Bocca Lavabo medio

**63323** Tall version /  
Lavabo alto



**63400**

Separate control / Comando  
remoto



**63399**

Ceiling-mounted spout /  
Bocca Lavabo a soffitto  
**63499** Length on request /  
Lunghezza personalizzata



**63397\_63388**

Wall-mounted basin mixer,  
short spout, without waste /  
Miscelatore Lavabo a parete  
bocca corta senza scarico

**63397\_63389** Long spout /  
Bocca lunga



**63397\_63381**

Wall-mounted basin mixer,  
short spout, without waste /  
Miscelatore Lavabo a parete  
bocca corta senza scarico

**63397\_63383** Long spout /  
Bocca lunga

**63403**

Wall-mounted spout basin,  
medium spout / Bocca  
Lavabo a parete bocca  
media

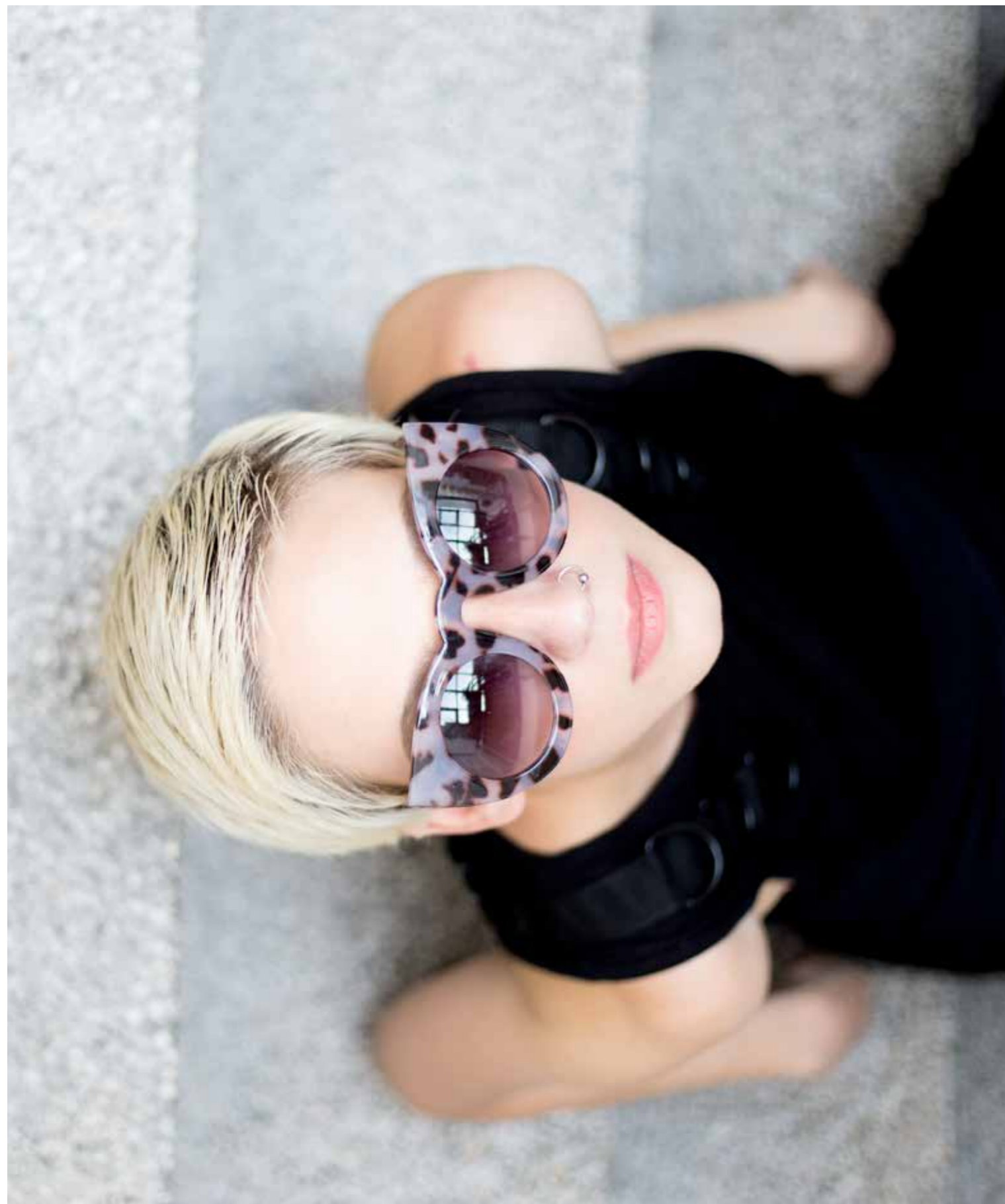
**63404** Long spout /  
Bocca lunga

**63412\_63409**

Wall-mounted basin/shower  
separate control, one-way  
/ Comando remoto lavabo/  
doccia a parete 1 via

**63307**

Bidet mixer / Miscelatore  
Bidet



# BASIN MIXERS



**44679\_30654**

Ceiling-mounted Electronic mixer / Rubinetto Elettronico da soffitto

**44679\_30656** Length on request / Lunghezza personalizzata



**63321**

Medium spout basin / Bocca Lavabo medio

**63323** Tall version / Lavabo alto

**63403** Wall-mounted medium spout basin / Bocca lavabo a parete media

**63404** Long spout / Bocca lunga



**30653**

Electronic separate control / Comando remoto Elettronico



**44679\_30651**

Built-in electronic separate control / Comando remoto Elettronico a parete

# BATH & SHOWER



**63337**

Four-holes bath mixer /  
Gruppo Bordo Vasca 4 fori



**63347**

Three-holes bath mixer /  
Gruppo Bordo Vasca 3 fori



**46189\_63328**

Freestanding bath mixer /  
Miscelatore Vasca da terra



**54139\_63341**

wall-mounted for bath mixer,  
two-way / Miscelatore  
Vasca a parete 2 vie

# BATH & SHOWER



**54139\_63342**

Wall-mounted for bath mixer, two-way / Miscelatore Vasca a parete 2 vie



**54139\_63343**

Wall-mounted for shower mixer, two-way / Miscelatore Doccia a parete 2 vie



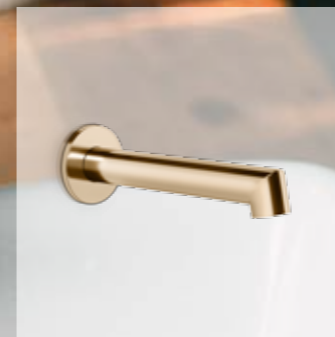
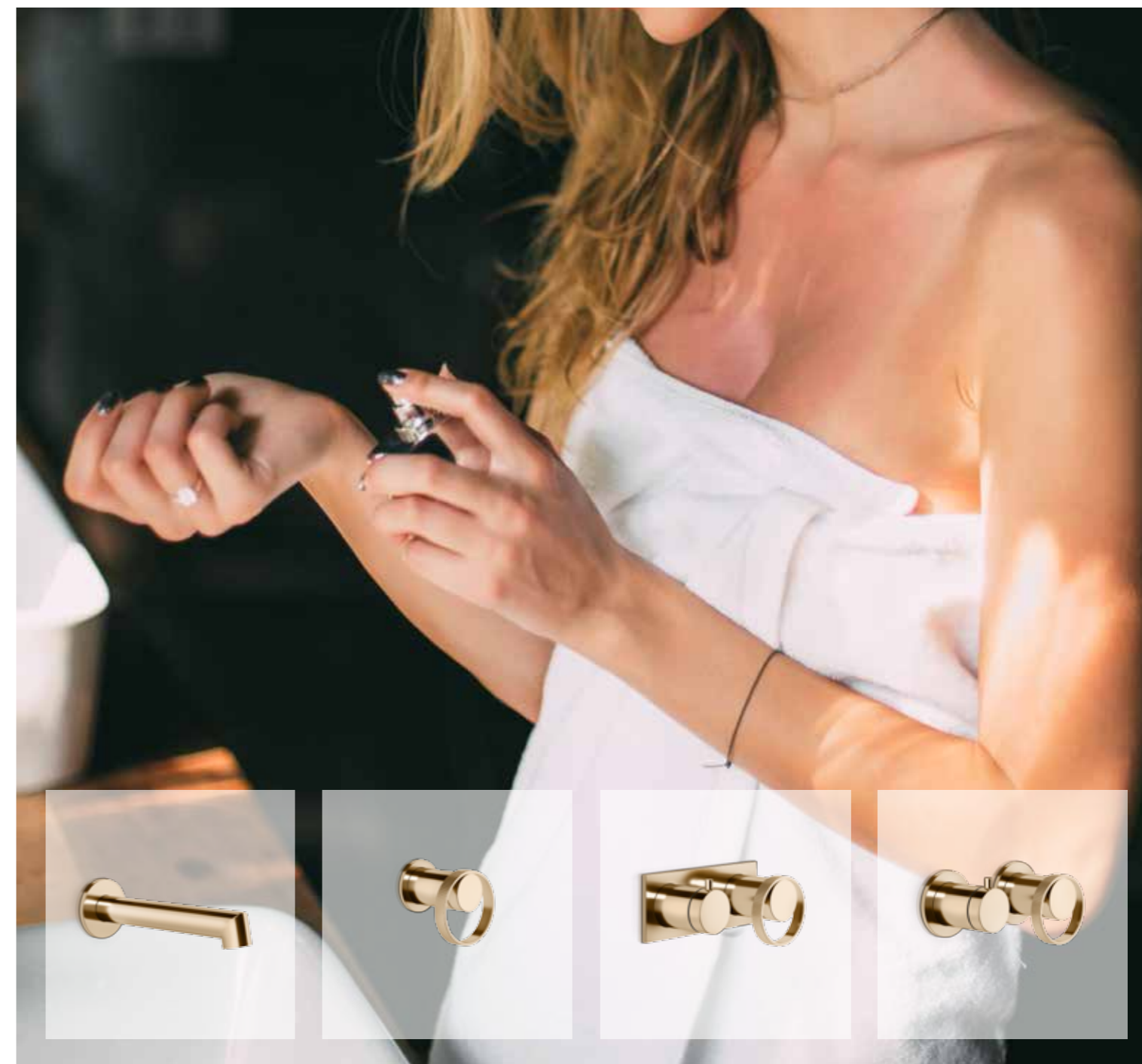
**54139\_63345**

Wall-mounted for shower mixer, two-way / Miscelatore Doccia a parete 2 vie



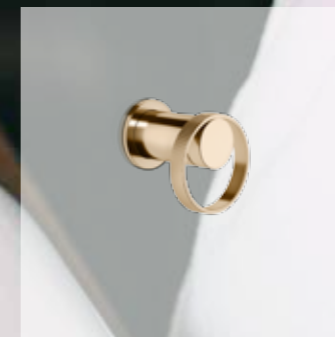
**44673\_63377**

Wall-mounted mixer two-way, automatic bath/shower diverter / Miscelatore a parete 2 vie con deviatore automatico bagno/doccia



**63603**

Wall-fixing bath spout / Bocca vasca a parete



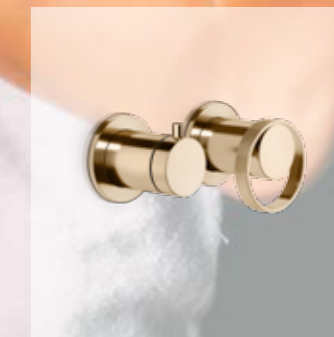
**54055\_63361**

Mixer one-way diverter / Miscelatore a parete 1 via



**54073\_63379**

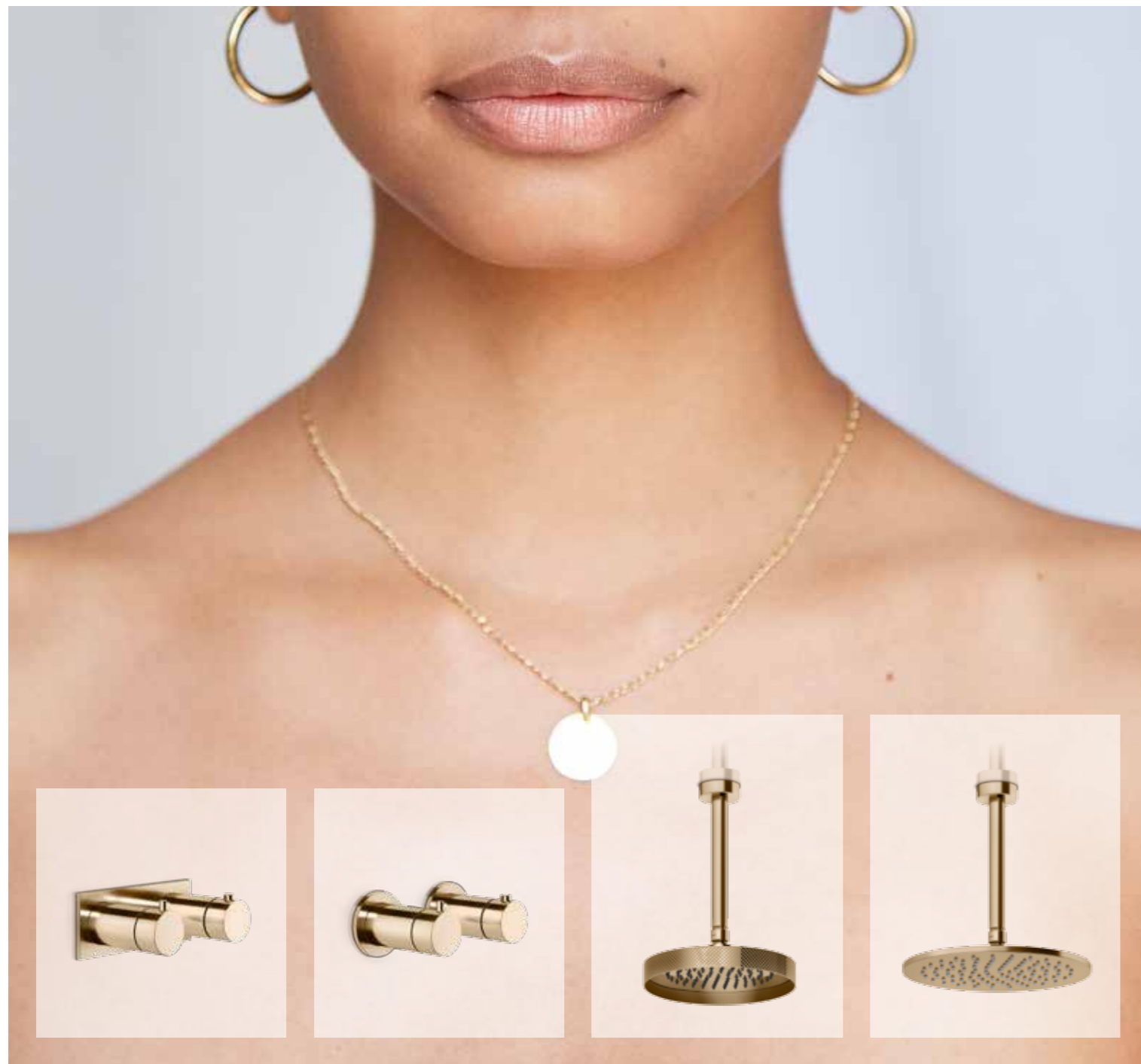
Wall-mounted mixer two-way, automatic bath/shower diverter / Miscelatore a parete 2 vie con deviatore automatico bagno/doccia



**54073\_63380**

Wall-mounted mixer two-way, automatic bath/shower diverter / Miscelatore a parete 2 vie con deviatore automatico bagno/doccia

# BATH & SHOWER



**54169\_63332**

Thermostatic mixer, one-way diverter / Miscelatore termostatico doccia a parete 1 via

**63334** Two-way / 2 vie  
**63336** Three-way / 3 vie

**54169\_63331**

Thermostatic mixer, one-way diverter / Miscelatore Termostatico Doccia a parete 1 via

**63333** Two-way / 2 vie  
**63335** Three-way / 3 vie

**63452**

Ceiling-mounted showerhead, length on request / Soffione a soffitto braccio altezza personalizzabile

**63450** Custom length

**63352**

Ceiling-mounted adjustable showerhead / Soffione a soffitto orientabile

**63350** Custom length



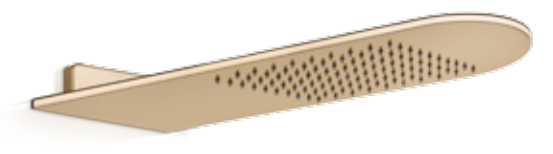
**63448**

Wall-mounted adjustable showerhead / Soffione a parete orientabile



**63348**

Wall-mounted adjustable showerhead / Soffione a parete orientabile



**45163**

Wall-mounted shower head / Soffione a parete

# BATH & SHOWER



**63327**

Conical shower hook with antilimestone handshower / Cono porta doccetta con doccetta anticalcare



**63329**

Shower set / Set doccia



**63482**

Magnetic Sliding rail with hose and water outlet / Asta saliscendi magnetica con presa acqua

**63484** Without water outlet / Senza presa acqua



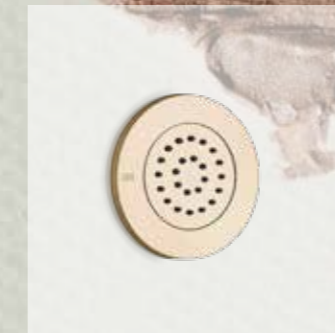
**63485**

Magnetic Sliding rail / Asta saliscendi magnetica



**32971**

Lateral body jet / Soffione laterale



**32985\_32982**

Adjustable lateral body jet / Soffione laterale orientabile



**32977**

Lateral nebulizer / Nebulizzatore laterale



**13375**

Adjustable lateral body jet / Soffione laterale orientabile





# PRIVATE WELLNESS



**57603\_57018**

Rainfall ø350 mm  
**57601\_57018** Built-in



**57803\_57018**

Rainfall ø350 mm  
**57809\_57873** Multifunction



**57823\_57879**

Rainfall ø350 mm  
**57829\_57878** Multifunction

**57903\_57973** Rainfall ø500 mm  
**57909\_57975** Multifunction ø500 mm

**57923\_57979** Rainfall ø500 mm  
**57929\_57980** Multifunction ø500 mm

# PRIVATE WELLNESS



**63099**

Shower Set con supporto magnetico / Magnetic Shower set



**63199**

Magnetic Shower set with 1,50 m Darkflex hose / Set doccia con supporto magnetico con flessibile Darkflex 1,50 m



**63001\_63002**

Thermostatic mixer for one function, with push-button on/off control / Miscelatore termostatico a una funzione, con pulsante on-off

**63001\_63004** Two functions / Due funzioni  
**63001\_63006** Three functions / Tre funzioni



**63055\_63061**

Single-lever mixer for one function, with push-button on/off control / Miscelatore monocomando a una funzione, con pulsante on-off

**63055\_63079** Two functions / Due funzioni  
**63055\_63081** Three functions / Tre funzioni



**63011\_63012**

Thermostatic mixer for two simultaneous functions, with push-button on/off controls / Miscelatore termostatico a due funzioni simultanee, con pulsanti on-off

**63013\_63014** Three functions / Tre funzioni  
**63015\_63016** Four functions / Quattro funzioni  
**63017\_63018** Five functions / Cinque funzioni

**63021\_63022**

Thermostatic shelf mixer for two simultaneous functions, with push-button on/off controls / Miscelatore termostatico a mensola a due funzioni simultanee, con pulsanti on-off

**63023\_63024** Three functions / Tre funzioni  
**63025\_63026** Four functions / Quattro funzioni  
**63027\_63028** Five functions / Cinque funzioni



# ACCESSORIES

# ORIES



**63701**

White wall-mounted soap holder / Porta sapone a parete bianco  
**63702** Black / Nero

**59525** White standing / Da appoggio bianco  
**59526** Black / Nero



**63707**

Wall-mounted tumbler holder white / Porta bicchiere a parete bianco  
**63708** Black / Nero

**59531** White standing / Da appoggio bianco  
**59532** Black / Nero



**63713**

Wall-mounted soap dispenser holder white / Porta dispenser a parete bianco  
**63714** Black / Nero

**59537** White standing / Da appoggio bianco  
**59538** Black / Nero



**63719**

White wall-mounted brush holder / Porta scopino a parete bianco  
**63720** Black / Nero

**63743** White standing / Da appoggio bianco  
**63744** Black / Nero

# ACCESSORIES



**63755**

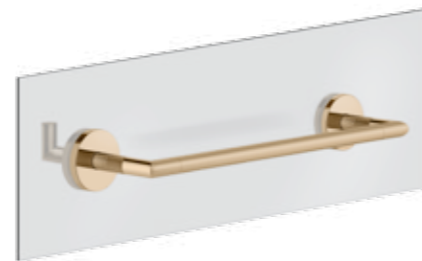
Paper-roll holder for horizontal/vertical installation / Porta rotolo a parete orizzontale o verticale



**63797**

30 cm centre distance towel rail / Porta salvietta a parete 30 cm

**63800** 45 cm  
**63803** 60 cm



**63824**

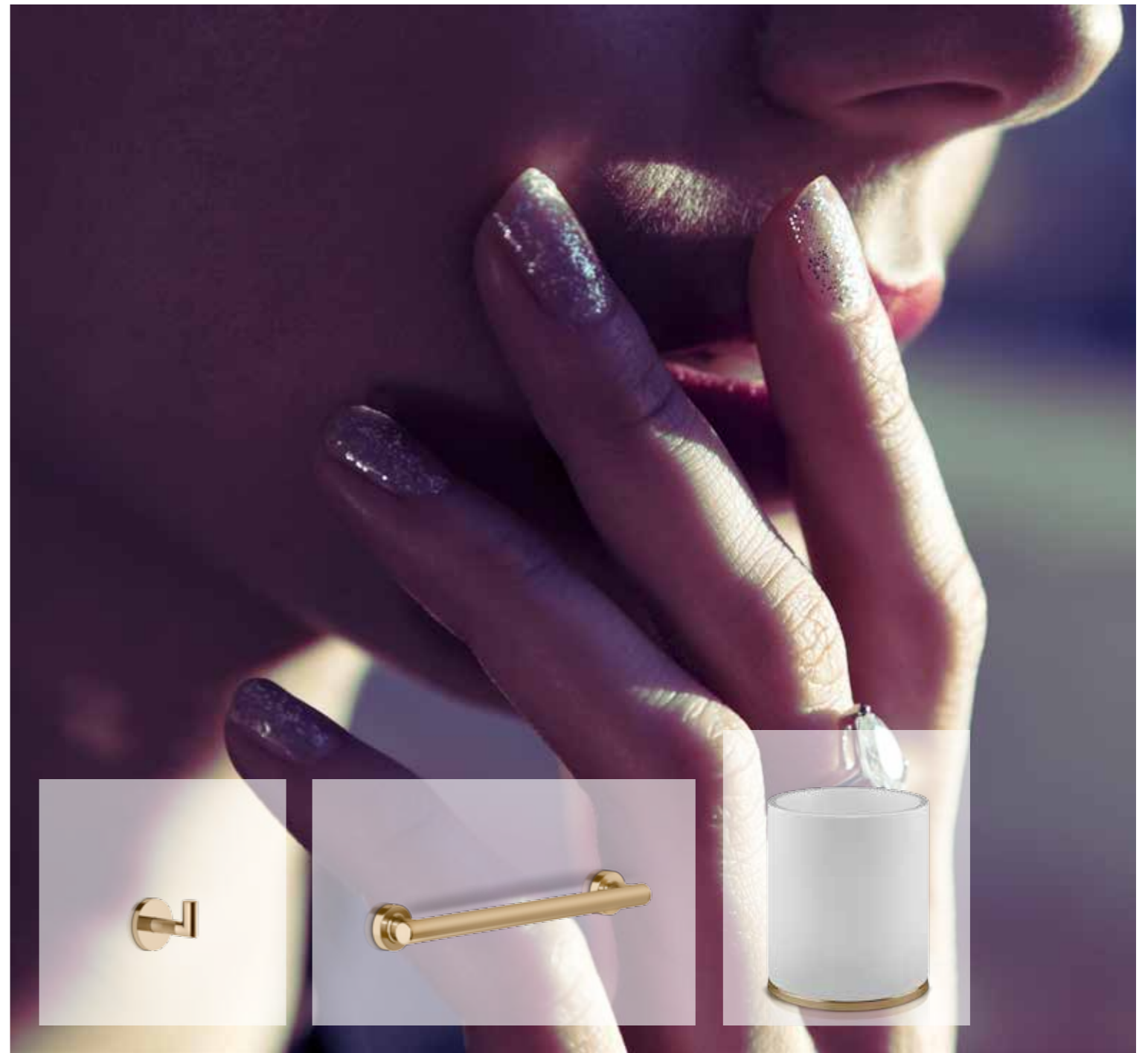
30 cm towel rail for glass fixing / Maniglia e portasalvietta per vetro 30 cm

**63826** 45 cm  
**63828** 60 cm



**63809**

Towel ring / Porta salvietta a parete ad anello



**63721**

Wall-mounted robe hook / Appendino a parete



**58424**

Safety grip-handle for bathtub and shower enclosure, 45 cm length / Maniglione d'appoggio per vasca/doccia 45 cm



**45590**

White waste-paper basket / Gettacarta bianco

# TOTAL LOOK



**39113**

Wall hung WC (6 litres) in Ceramic, integrated siphon. Soft-closing hardware and lateral holes plugs included in 031 finishing / Vaso in Ceramica a parete (6 litri) con sifone integrato. Cerniere con chiusura rallentata e coprifori laterali inclusi in finitura 031



**39115**

Wall hung bidet in White Europe Ceramic with overflow waste, with central hole for taps and fittings. Overflow cap and side covering caps included in 031 finishing / Bidet in Ceramica a parete con troppopieno . Con foro centrale per rubinetteria. Tappo troppopieno e coprifori laterali inclusi in finitura 031



**54623**

Cover plate / Placca di finitura

**54625**  
**54627**  
**54629**  
**54631**  
**54633**

ART DIRECTION, GRAPHIC DESIGN, COPY—  
GESSI

PHOTOS—  
PROPERTY OF GESSI

© GESSI S.P.A.  
ALL RIGHTS RESERVED

<ED. SEPTEMBER 2020> COPYRIGHT © GESSI SPA

Le illustrazioni e le descrizioni contenute nel presente catalogo e negli stampati della venditrice non comportano obbligo di fedele esecuzione; i dettagli e le misure contenute sono da considerarsi indicativi e soggetti a modifiche senza preavviso. Eventuali errori e/o refusi di stampa del presente catalogo non costituiscono motivo di contestazione.

The images and descriptions included in our literature do not constitute an obligation of an accurate realization of the product, the details and the measurement included are to be used as a guide and maybe modified without notice. Possible mistakes and/or misprints of current catalogue will not be object of dispute.

**GESSI** THE  
PRIVATE  
WELLNESS  
COMPANY®



GESSI SpA  
Parco Gessi - 13037 Serravalle Sesia  
(Vercelli) ITALY  
Tel. +39 0163 454111  
Fax +39 0163 459273  
www.gessi.com - gessi@gessi.it



gessi.com

